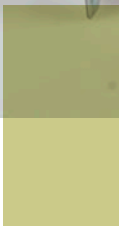
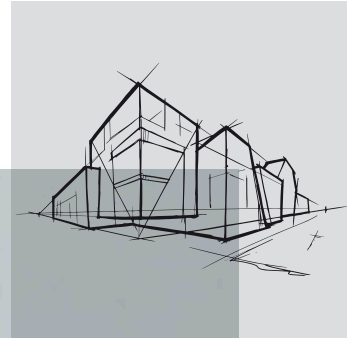


# Jäykiste Profiilit

Tuotetiedot



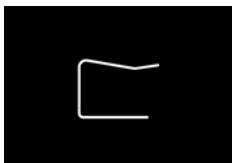
# Jäykisteprofiilit

- Galvanoidut C-profiilit asennettavaksi alakattolevyjien uriin
- Useita alakattolevytyyppeihin mukautettuja pituus- ja kokovaihtoehtoja
- Profiilit vähentävät alakattolevyjien taipumista
- Suojattu galvanoimalla, olosuhteiltaan normaaleissa rakennuksissa käytettäväksi

## Valikoima

Tuoteryhmä	Komponentin kuvaus	Kpl / ltk	Kg / ltk
SP C11 880	 Jäykisteprofiili 900 x 900 -levyille, 880 mm	80	9,9

## Poikkileikkaus



SP C11 880

## Suorituskyky



Tulen kestävyys

A1



Korroosion kestävyys

B



Ympäristö

Täysin kierrätettävä



## Chicago metallic™ -listajärjestelmien ja lisävarusteiden ominaisuudet



### Reagoiminen tuleen

Reagoiminen tuleen on luokiteltu EN 13501-1 -standardin mukaisesti. Teräksiset Chicago Metallic -listajärjestelmät ja lisävarusteet ovat syttymättömiä.



### Palamattomuus

Tietyt teräksiset Chicago Metallic -listajärjestelmät on testattu yhdessä erilaisten Rockfon-alakattolevyjen kanssa sekä luokiteltu Euroopassa käytettävän EN 13501-2 -normin ja/ tai kansallisten normien mukaan.



### Korroosionkesto

Kuumagalvanoidusta teräksestä valmistettuihin Chicago Metallic -tuotteisiin on käytetty Sendzimir-prosessia. Niiden korroosioluokitus täyttää EN 13964 -standardin (A, B, C, D) vaatimukset. Luokan B vakiojärjestelmät on suojattu 100 g/m<sup>2</sup>:n sinkkikerroksella tasaisesti molemmilta puolilta. C- ja D-luokituksen saaneilla tehokkaammin korroosiolta suojatuissa ECR-järjestelmissä ja niiden lisävarusteissa on tasainen 100 g/m<sup>2</sup>:n ja 275 g/m<sup>2</sup>:n sinkkikerros molemmilla puolilla. Lisäksi ne on suojattu täydentävällä 20 mikronin maalikerroksilla molemmilta puolilta.



### Kantokyky

Kantokyky (listajärjestelmän kuormitus kg/ m<sup>2</sup> ylittämättä yksittäisten komponenttien taipumisrajaa) on testattu EN 13964 -standardin mukaisesti. Esitteissä ilmoitettu järjestelmän kumulatiivinen arvo ei ylitä standardin luokan 1 taipumisrajaa. Esitteissä mainitut projektiokohtaiset, vakiomoduulikovaihtoehdoista poikkeavat erikoiskokoonpanot täytyy antaa Rockfonin teknisen palvelun laskettaviksi.

# Sounds Beautiful

