

TUOTETIEDOT

Rockfon® Timber Wall



Sounds Beautiful

Rockfon® Timber Wall

- Rockfon Timber on korkealaatuinen puupaneelijärjestelmien tuoteperhe, joka parantaa tilan ääniympäristöä vähentämällä kaikua ja melua sekä lisäämällä sisätilojen viihtyisyyttä. Se yhdistää puun luonnollisen estetiikan ja kivivillan erinomaiset akustiset ominaisuudet.
- Rockfon Timber tarjoaa korkean palosuorituskyvyn järjestelmätasolla, varmistaen turvallisuuden ilman kompromisseja ulkonäön suhteen.
- Akustiikkapaneelien yksinkertaistettu asennustapa tehostaa työmaavaihetta ja säästää asennusaikaa.

Tuotekuvaus

- Puupaneelijärjestelmä, jossa on taustassa integroitu kivivillainen akustiikkalevy akustiikan parantamiseksi ja asennuksen helpottamiseksi.
- Saatavana neljällä eri viilupintavaihtoehdolla sekä designilla ja kahdessa moduulikoossa.
- Puupaneelit on valmistettu poppelivanerista, ja niiden viilupinnat ovat tammea, pähkinää, saarnia tai mäntyä.
- Puupaneelin ja kivivillaisen akustiikkalevyn välissä näkyvän fleecen väri vaihtoehdot: musta ja harmaa.

Käyttöalueet

- Toimisto
- Terveydenhuolto
- Koulutus
- Vapaa-aika ja liikunta
- Vähittäiskauppa

Reunamuoto	Design*	Moduulin koko (mm)	Paino (kg/m ²)
	12-34-06	1200 x 600 x 33	8,3
		2400 x 600 x 33	8,1
	12-Shuffle-16	1200 x 600 x 33	7,4
		2400 x 600 x 33	7,2
	20-20-30	1200 x 600 x 41	7,0
		2400 x 600 x 41	6,8
	25-24-36	1200 x 600 x 46	7,9
		2400 x 600 x 46	7,7

* Designien selitykset:

12-34-06: 12=paksuus, 34=leveys, 6=väli

12-Shuffle-16: 12=paksuus, 29 ja 50 (vaihtelee)=leveys, 16=väli

20-20-30: 20=paksuus, 20=leveys, 30=väli

25-24-36: 25=paksuus, 24=leveys, 36=väli

** Jos levyn taakse jää ilmarako, käytä 57 mm paksuista puukoolaustilaa.

Design

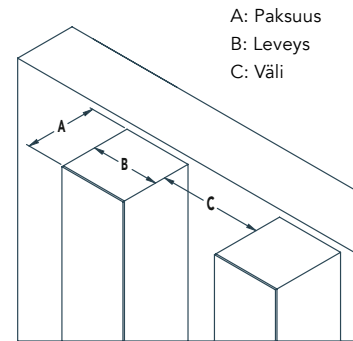


12-34-06

12-Shuffle-16

20-20-30

25-24-36



A: Paksuus
B: Leveys
C: Väli

Viilutyypit



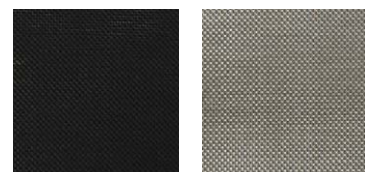
Pähkinä

Tammi

Saarni

Mänty

Fleecen värit



Musta

Harmaa

Puun ominaisuudet

Puu on luonnonmateriaali, joten puusta valmistetuissa tuotteissa voi esiintyä sävy-, rakenne- ja ulkonäkövaihtelua myös saman tuotantoerän sisällä. Emme voi taata, että eri tuotantoeristä valmistetut tuotteet ovat keskenään täysin yhteneviä, vaikka kyseessä olisi sama tuote.

Puupintaiset tuotteet patinoituvat ajan myötä ja niiden ulkonäkö muuttuu, erityisesti altistuessaan luonnonvalolle tai korkealle ilmankosteudelle. Tämän vuoksi useimmissa tapauksissa ei ole mahdollista toimittaa tuotteita, joiden visuaalinen ilme vastaa täysin jo asennettuja tuotteita, edes lyhyen ajan kuluttua.

Vaativissa valaistusolosuhteissa, joissa voimakas päivänvalo tai keinvalo kohdistuu tuotteeseen jyrkässä kulmassa, ulkonäössä voi esiintyä selvästi havaittavaa vaihtelua.



Suorituskyky

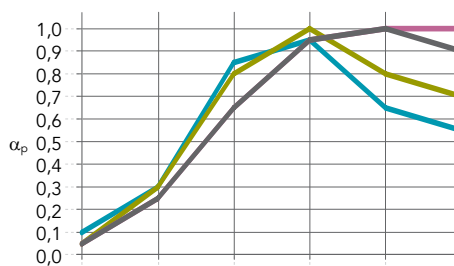


Äänenvaimennus

α_w : 0,90:een asti (Luokka A)

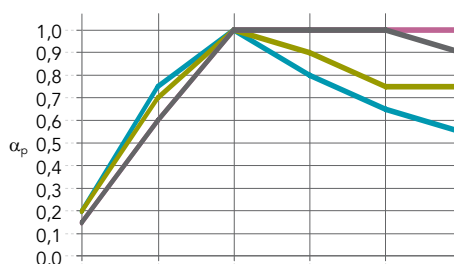
*Asennus 57 mm ilmaraolla paneelin takana.

**Suora asennus, ei ilmarakoa paneelin takana.



Tuote /
Asennus syvyys (mm)

	125 Hz	250 Hz	500 Hz	1000 Hz	2000 Hz	4000 Hz	α_w	Absorptioluokka	NRC
Rockfon Timber Wall 12-34-06 + äänenvaimennin 20 mm / 33**	0,10	0,30	0,85	0,95	0,65	0,55	0,60	C	0,70
Rockfon Timber Wall 12-shuffle-16 + äänenvaimennin 20 mm / 33**	0,05	0,30	0,80	1,00	0,80	0,70	0,60	C	0,70
Rockfon Timber Wall 20-20-30 + äänenvaimennin 20 mm / 41**	0,05	0,25	0,65	0,95	1,00	1,00	0,55	D	0,70
Rockfon Timber Wall 25-24-36 + äänenvaimennin 20 mm / 46**	0,05	0,25	0,65	0,95	1,00	0,90	0,55	D	0,70



Tuote /
Asennus syvyys (mm)

	125 Hz	250 Hz	500 Hz	1000 Hz	2000 Hz	4000 Hz	α_w	Absorptioluokka	NRC
Rockfon Timber Wall 12-34-06 + äänenvaimennin 20 mm / 90*	0,20	0,75	1,00	0,80	0,65	0,55	0,70	C	0,80
Rockfon Timber Wall 12-shuffle-16 + äänenvaimennin 20 mm / 90*	0,20	0,70	1,00	0,90	0,75	0,75	0,85	B	0,85
Rockfon Timber Wall 20-20-30 + äänenvaimennin 20 mm / 98*	0,15	0,60	1,00	1,00	1,00	1,00	0,90	A	0,90
Rockfon Timber Wall 25-24-36 + äänenvaimennin 20 mm / 103*	0,15	0,60	1,00	1,00	1,00	0,90	0,90	A	0,95



Reagoiminen tuleen

B-s1,d0

B-s2,d0 (Tammi/Mänty: 12-Shuffle-16 / 20-20-30 / 25-24-36)

Luokiteltu standardin EN 13501-1 mukaisesti



Kosteuden ja painumisen kestävyys

Rockfon Timber soveltuu vain sisätiloihin. Suhteellinen kosteus enintään 65 %.



Puhdistaminen

- Imuroiminen



Hygienia

Kivillä ei toimi mikro-organismien kasvualustana



Kierrätettävyys

Täysin kierrätettävä kivillä



Sisäilmasto

Rockfon Timber Wall -seinäpaneelien VOC-päästöt ovat alhaiset.



Materiaalien turvallisuus

Kaikki Rockfon-tuotteissa käytettävät materiaalit tarkistetaan säännöllisesti REACH-asetuksen rajoitettujen aineiden luetteloa sekä erityistä huolta aiheuttavien aineiden (SVHC) listaa vasten. Rockfonin kivivillakuidut täyttävät EU:n turvallisia kuituja koskevan lainsäädöksen ja niillä on EUCEB-sertifiointi.

Sounds Beautiful

